

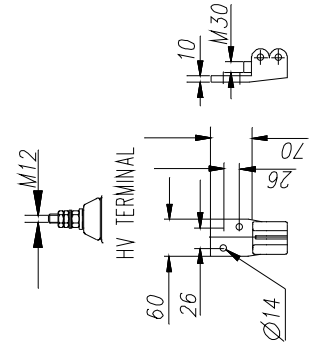
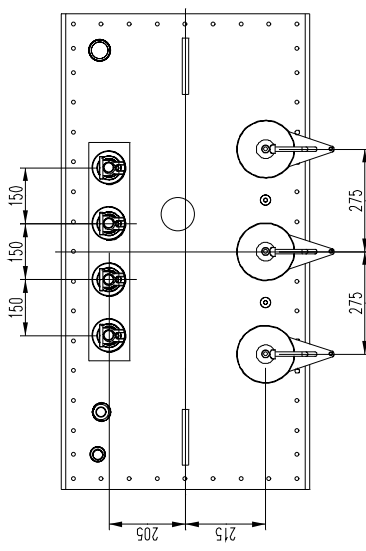
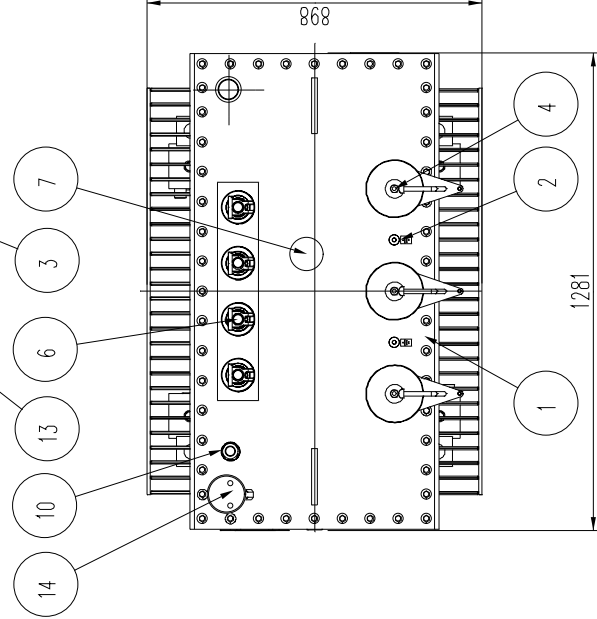
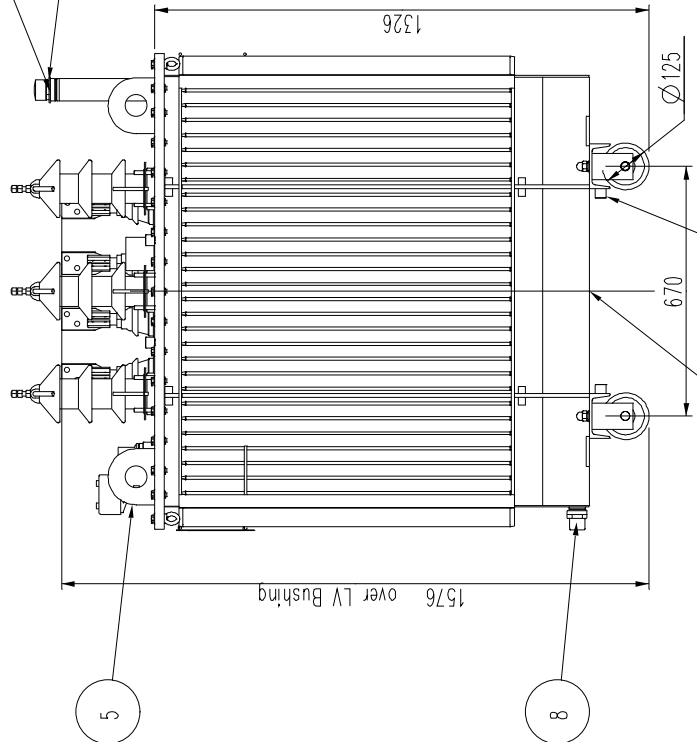
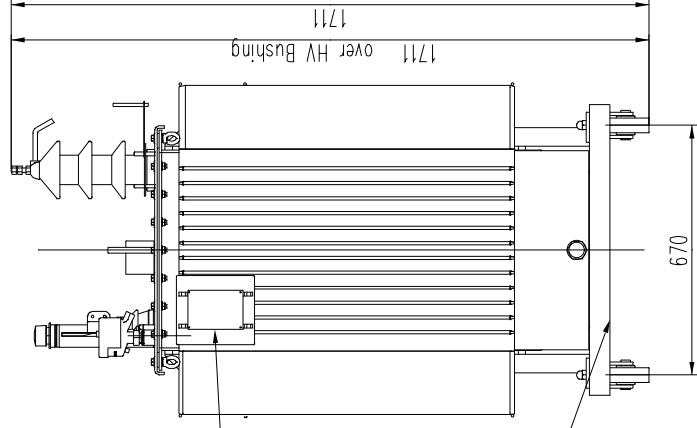
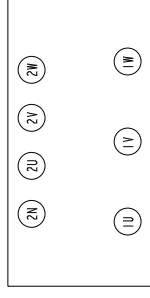
# ABB

## Műszaki leírás

<b>Tulajdonságok</b>	
Termék megnevezése	TNOSCTW típusú olajtranszformátor
Származási ország	Lengyelország
Névleges teljesítmény	[kVA] 630
Szigetelőanyag	Uninhibitált ásványi olaj (Nynas - Nytro Taurus)
Primer feszültség	[V] 22000
Fokozatkapcsoló tartománya	-5%; -2,5%; 0%; +2,5%; +5%
Szekunder feszültség	[V] 420
Primer szigetelési szint	[kV] LI 125 / AC 50 / Um 24
Szekunder szigetelési szint	[kV] LI - / AC 3 / Um 1.1
Frekvencia	[Hz] 50
Fázisok száma	3
Kapcsolási csoport	Dyn5
Környezeti hőmérséklet	°C 40 / 30 / 20
max./havi/éves átlag	
Max. átlagos hőmérsékletemelkedés (olaj/tekercs)	[K/K] 60 / 65
Szín	RAL7033
Tengerszint feletti magasság	[m] < 1000
Elhelyezés	kültéri
Szabvány	EN(IEC) 60076-1
Rövidzárási impedancia	[%] 6 (tolerancia: +/- 10 %)
Üresjárási veszteség	[W] 600 (tolerancia: 0 %)
Rövidzárási veszteség (75 °C)	[W] 6500 (tolerancia: 0 %)
<b>Előzetes méretek és tömeg</b>	
Hossz	[mm] 1310
Szélesség	[mm] 900
Magasság	[mm] 1710
Görgőtávolság	[mm] 670 x 670
Olaj tömege	[kg] 425
Össztömeg	[kg] 2270
<b>IP00 védettségű fokhoz tartozó tulajdonságok</b>	
Tank kialakítása	Hermetikusan zárt, hullámosfalú
Hűtési mód	ONAN
Primer tekercselés anyaga	Al
Szekunder tekercselés anyaga	Al
<b>Tartozékok</b>	
Feszültségmentes fokozatkapcsoló a primer oldalon	
Porcelán KÖF átvezetők	
Porcelán KIF átvezetők	
Olajsintjelző	
Szikraköz a primer oldalon	
Túlnyomásszelep (kontaktus nélkül)	
Hőmérő (2 kontaktussal)	
90 fokban állítható görgők	
Elektrosztatikus árnyékolás	
Rezgéscsillapító alátétek	

DESCRIPTION

- 1 - COVER
- 2 - EARTHING TERMINAL M12x25 (COVER)
- 3 - EARTHING TERMINAL M12x25 (TANK)
- 4 - HV BUSHINGS - DT20NF60
- 5 - LIFTING LUG
- 6 - LV BUSHINGS - 1kV/1250 EN 50386
- 7 - MANUAL DRIVE OF TAP CHANGER
- 8 - OIL DRAIN VALVE
- 9 - OIL FILLING PIPE
- 10 - OIL LEVEL INDICATOR
- 11 - RATING PLATE
- 12 - SAFETY VALVE
- 13 - TANK
- 14 - THERMOMETER
- 15 - UNDERBASE



630 kVA - 22000/420 V		HV BIL LEVEL - LI125AC50	
APPROXIMATED MASSES (kg)			
OIL MASS	OIL VOLUME (dm <sup>3</sup> )	ACTIVE PART MASS	TANK FITTING MASS
421	473	1293	442
		TANK FITTING MASS	UNTANKING MASS
		1389	2152
		TOTAL MASS	2152
OUTLINE			
Title		Doc. No.	
Prep. L.Widton 2016-11-16		630_21844 W	
App. A.Szostok / W.Zielinski		Scale	
Rev. - Revby -		WDT	
Resp. depl. -		630_21844 W	
Rev.app. -		1LPM010911A630	
ABB Distribution Transformers		Sheet	