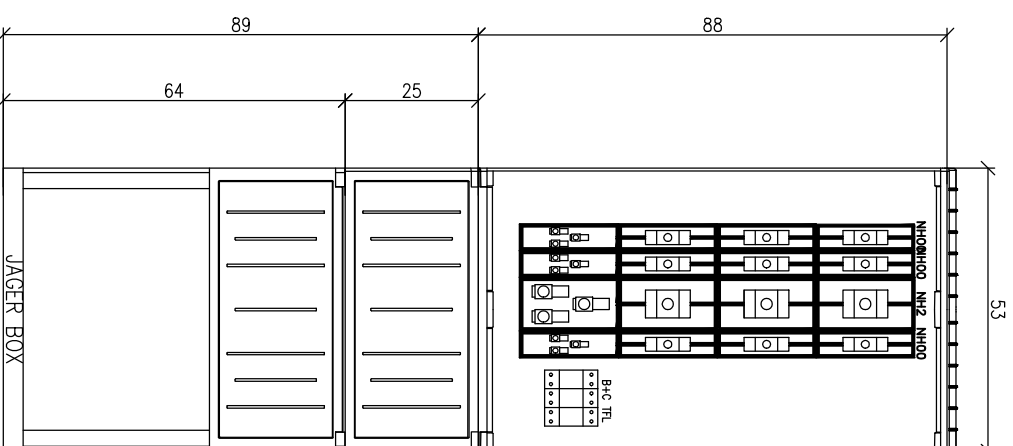


Leágazás száma / Number:	1.	2.	3.	4.
Magnevezés / Denomination:	I1 Inverter	I2 Inverter	SPD	MDB
Kábeljel / Cable marking:	W-I1	W-I2	-	W1
Teljesítmény / Power:	27 kW	27 kW	40 kVA	64 kW
Kábel típus / Cable type:	NY-Y 0,6/1,0 kV (Cu) 4x16/10 mm ² 63mm	NY-Y 0,6/1,0 kV (Cu) 4x16/10 mm ² 63mm	H07V-K-450/50 V 16 mm ²	NAVY 0,6/1,0 kV (Alu) 4x95 mm ²
Kábel védelem / Cable layfng:	műa. védőcső	műa. védőcső	-	In the ground



Műanyag szekrény Csatár Plasztik
típus: PVT-K-L Jäger 53x88/25 + lábazat
Töldre telepítve IP66 védettséggel
Alsó betáplálás, Alsó leágazással
Feliratozás egyvonalas rajz szerint
Un= 3x400/230V 50 Hz, In=100 A Icw=10kA
Érthetőségvédelem: TN-S + EPH

Magnevezés:

AC1 elosztószekrény

Egyvonalas elvi kapcsolási rajz

Megnevezés: Szigetvári Közház
 7900 Szigetvár Szent István lakótelep 7.

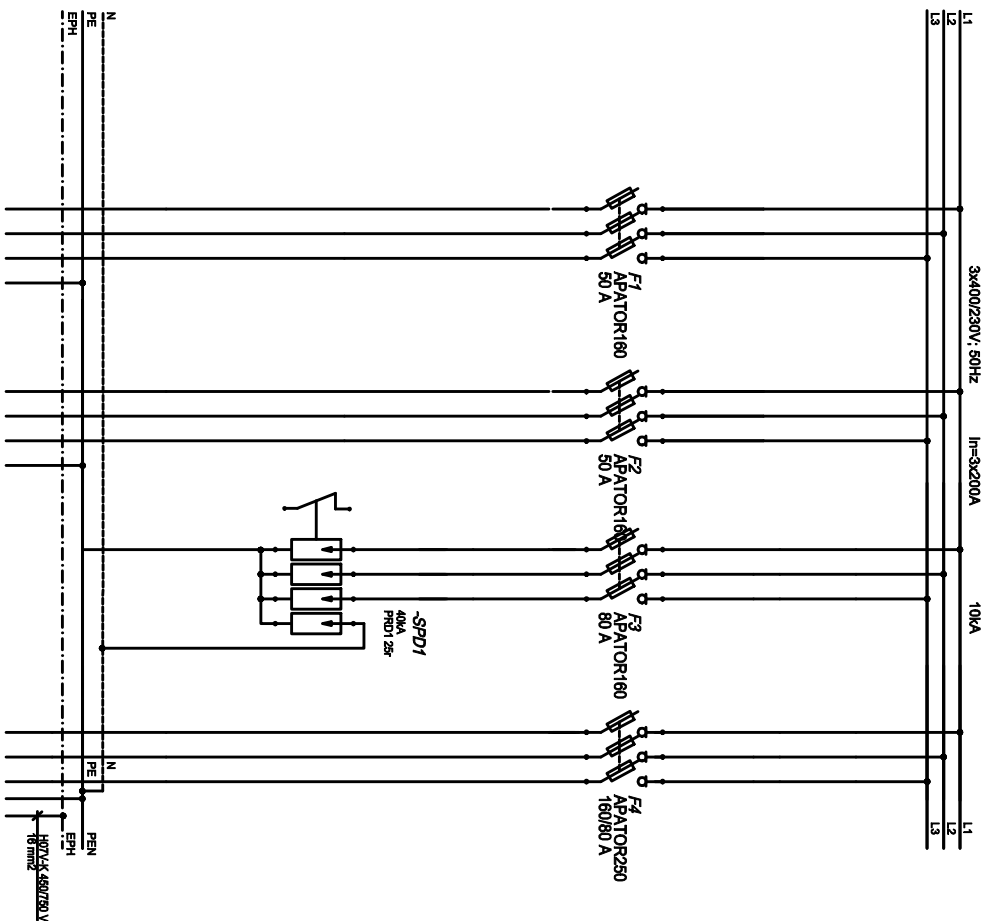
Munkaszám: 2931/2017

Projekt: Szigetvári Közház
 41SKWP napelemes erőmű

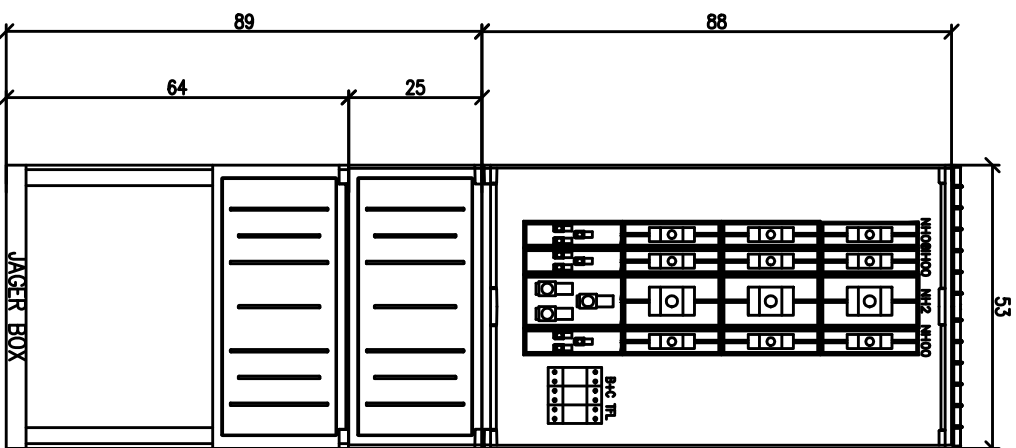
Dátum: 2017.12.16

Tervező: Bakos Csaba
 V-1703-0334

Rajzsám: 2931-AC1
 Oldalszám: 8/1



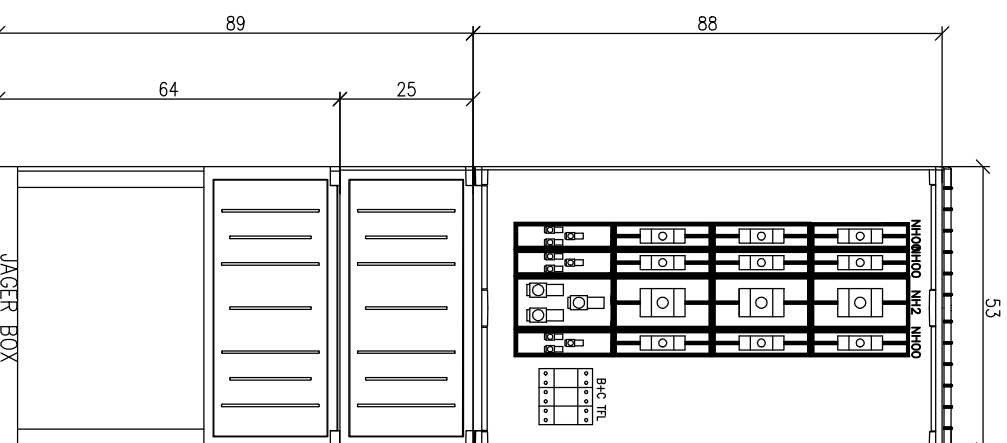
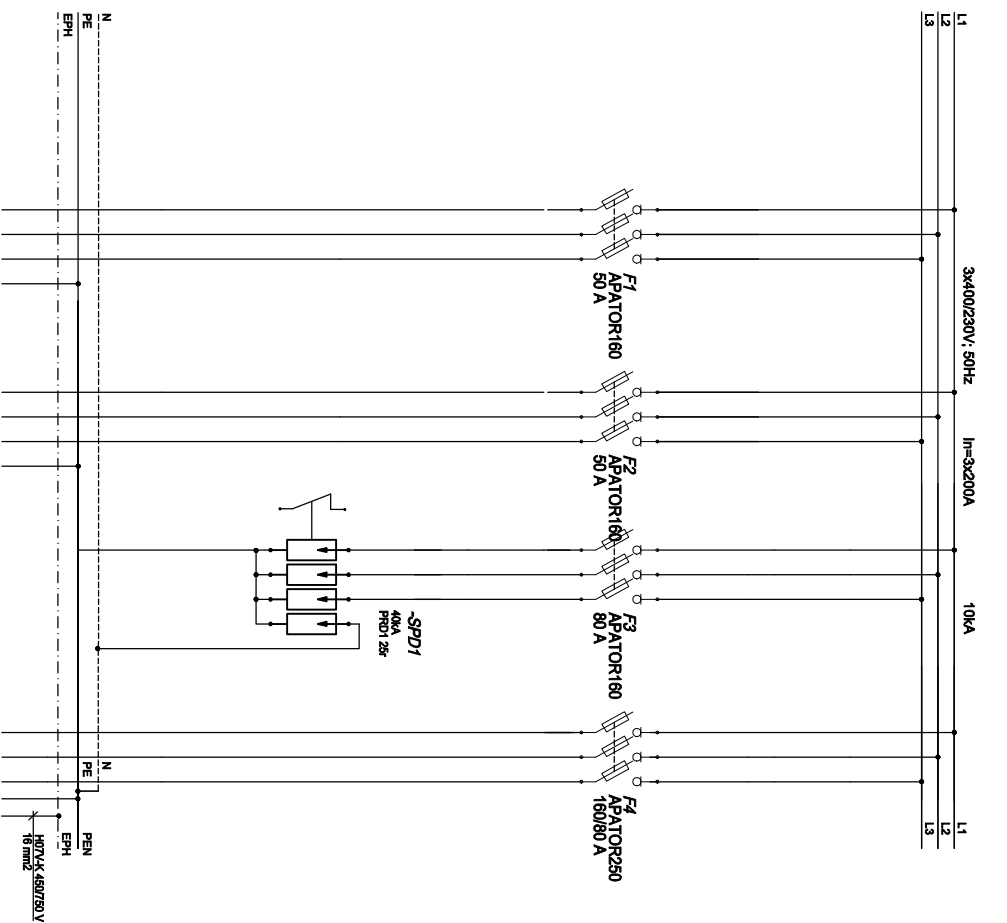
Leágazás száma / Number:	1.	2.	3.	4.
Megnevezés / Denomination:	I3 Inverter	I4 Inverter	SPD	MDB
Kábeljel / Cable marking:	W-13	W-14	-	W2
Teljesítmény / Power:	27 kW	27 kW	40 kA	54 kW
Kábel típus / Cable type:	NY-Y 0,6/1,0 kV (Cu) 4x16/10 mm ²	NY-Y 0,6/1,0 kV (Cu) 4x16/10 mm ²	H07V-K 450/750 V 16 mm ²	NAVY 0,6/1,0 kV (Alu) 4x35 mm ²
Kábel védelem / Cable laying:	Műta. védőcső	Műta. védőcső	-	In the ground



Műanyag szekrény Csatorli Plasztik
típus: PVT-K-L Jager 53x88/25 + lábazat
földre telepítve IP66 védettséggel
Alsó betáplálás, Alsó leágazással
Feliratozás egyvonalas rajz szerint
Un= 3x400/230V 50 Hz, In=100 A Icw=10kA
Érintésvédelem: TN-S + EPH

Megnevezés:	AC2 elosztószekrény	Műveletidő:	2931/2017
Projekt:	7900 Szegedvar szent Isten lakótelep 7.	Datum:	2017.12.16
Tervező:	Szigetvári Kóniáz	Rajzszám:	2931-AC2
Balesetvesztés:	415kWp napelemez erőmű	Oldalszám:	8/1
V-7/05-0534			

Egyvonalas elvi kapcsolási rajz



Leágazás száma / Number:	1.	2.	3.	4.
Megnevezés / Denomination:	I5 Inverter	I6 Inverter	SPD	MDS
Kábeljel / Cable marking:	W-I5	W-I6	-	W3
Teljesítmény / Power:	27 kW	27 kW	40 kVA	54 kW
Kábel típus / Cable type:	NYV-J 0,6/1,0 kV (Cu) 4x16/10 mm ² 63mm	NYV-J 0,6/1,0 kV (Cu) 4x16/10 mm ² 63mm	H07V-K 4x50/750 V 16 mm ²	NAVY 0,6/1,0 kV (Alu) 4x50 mm ²
Kábel védelem / Cable layng:	műa. védőcső	műa. védőcső	-	In the ground

Műanyag szekrény Csatári Plasztik
típus: PV-T-K-L Jager 53x88/25 + lábazat
földre telepítve IP66 védettséggel
Alsó betáplálás, Alsó leágazással
Feliratozás egyvonalas rajz szerint
Un= 3x400/230V 50 Hz, In=100 A Icw=10KA
Érintésvédelem: TN-S + EPH

Megnevezés:

AC3 elosztószekrény

Egyvonalas elvi kapcsolási rajz

Megrendelő: **Szigetvári Körház**

Projekt: **7900 Szigetvári Szent István lakótelep 7.**

Tervező: **Szigetvári Körház**

Tervező: **415KWP napelemes erőmű**

Előíró: **Balkas Gábor**

V-1703-0534

Munkaszám:

2931/2017

Dátum:

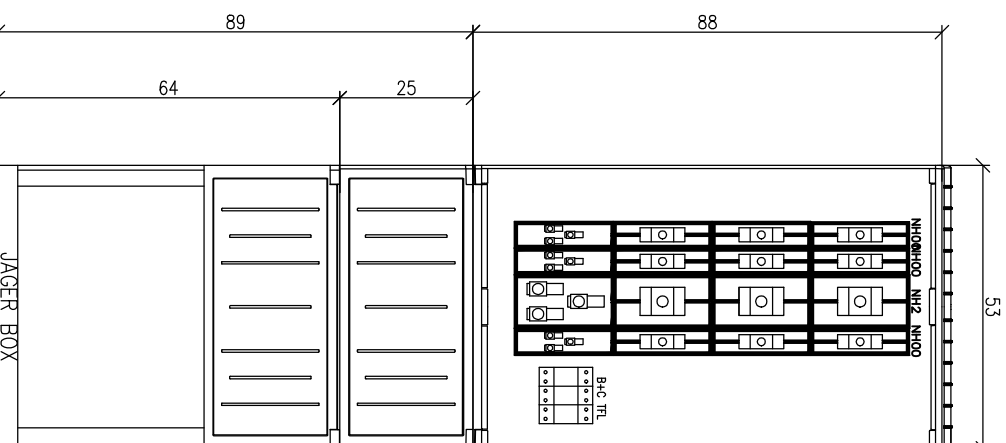
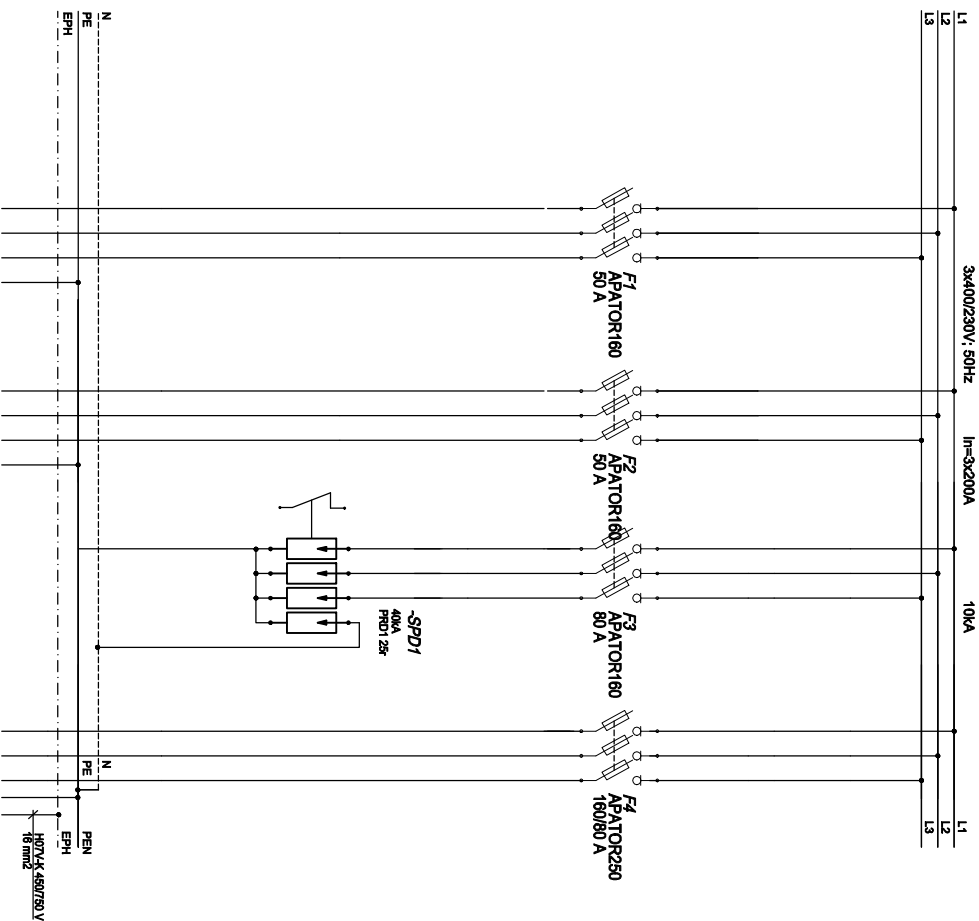
2017.12.hó

Rajzszám:

2931-A-C3

Oldalszám:

8/1



Leágazás száma / Number:	1.	2.	3.	4.
Megnevezés / Denomination:	I7 inverter	I8 inverter	SPD	MDB
Kábeljel / Cable marking:	W-I7	W-I8	-	W4
Teljesítmény / Power:	27 kW	27 kW	40 kA	54 kW
Kábel típus / Cable type:	NYV-J 0,6/1,0 kV (Cu) 4x16/10 mm ² 63mm	NYV-J 0,6/1,0 kV (Cu) 4x16/10 mm ² 63mm	H07V-K 450/750 V 16 mm ²	NAVY 0,6/1,0 kV (Alu) 4x150 mm ²
Kábel védelem / Cable layng:	műa. védőcső	műa. védőcső	-	In the ground

Műanyag szekrény Csatló Plasztik
típus: PVT-K-L Jager 53x88/25 + lábazat
földre telepítve IP66 védettséggel
Alsó betáplálás, Alsó leágazással
Feliratozás egyvonalas rajz szerint
Un= 3x400/230V 50 Hz, In=100 A Icw=10KA
Érintésvédelem: TN-S + EPH

Magnevezés:

AC4 elosztószekrény

Egyvonalas elvi kapcsolási rajz

Megrendelő: Szilgetyvári Kórház

7900 Szilgetyvár Szent István lakótelep 7.

Projekt: Szilgetyvári Kórház

415kWh napellenes erőmű

Tervező: Csaba

VATIS-834

Munkaszám:

2931/2017

Dátum:

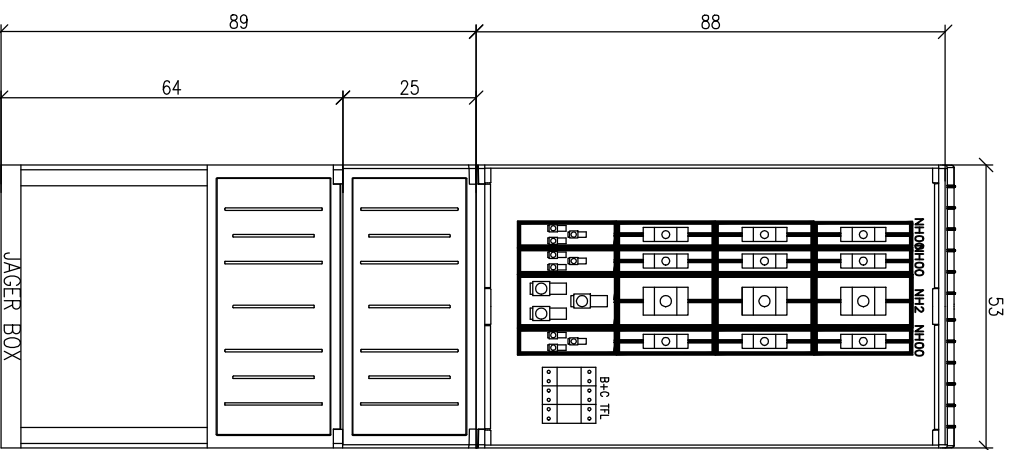
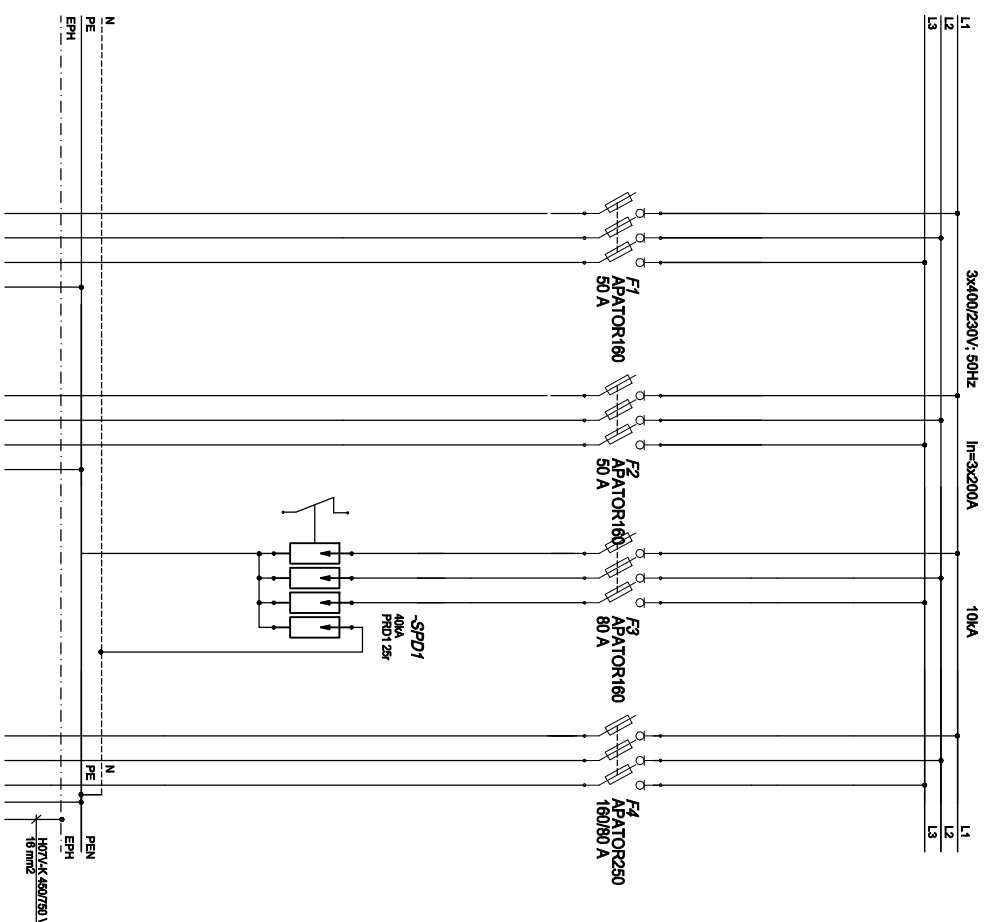
2017.12.hó

Rajzsám:

2931-AC4

Oldalszám:

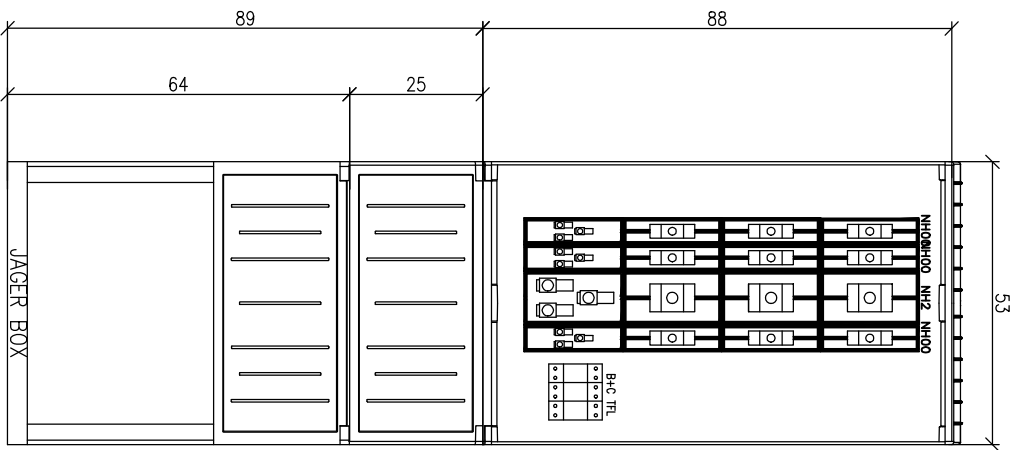
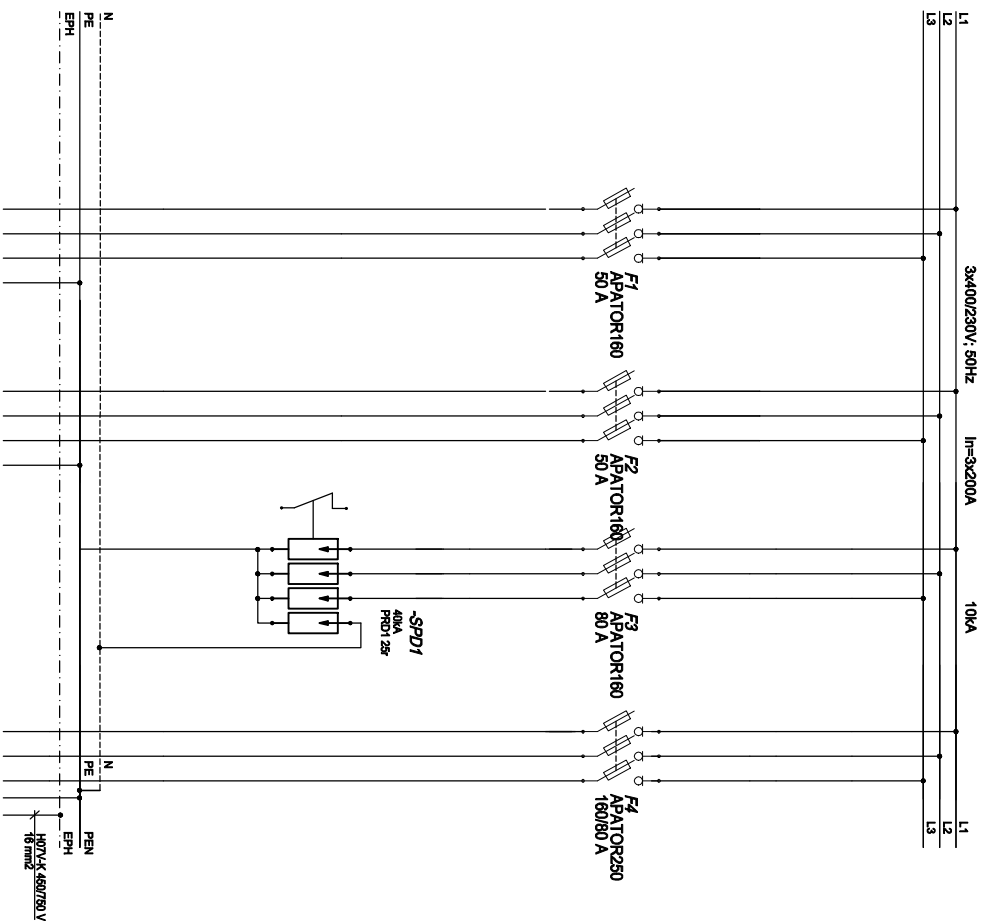
8/1



Leágazás száma / Number:	1.	2.	3.	4.
Megnevezés / Denomination:	I9 Inverter	I10 Inverter	SPD	MDB
Kábeljel / Cable marking:	W-I9	W-I10	-	W5
Teljesítmény / Power:	27 kW	27 kW	40 kA	54 kW
Kábel típus / Cable type:	NYY-J 0,6/1,0 kV (Cu) 4x16/10 mm ² 63mm	NYY-J 0,6/1,0 kV (Cu) 4x16/10 mm ² 63mm	H07V-K 450/750 V 16 mm ²	NAPP 0,6/1,0 kV (Alu) 4x150 mm ²
Kábel védelem / Cable lay/ing:	műa. védőcső	műa. védőcső	-	In the ground

Műanyag szekrény Csatári Plasztik
típus: PVT-K-L Jager 53x88/25 + lábazat
földre telepítve IP66 védettséggel
Alsó betáplálás, Alsó légzárással
Feliratozás egyvonalas rajz szerint
Un= 3x400/230V 50 Hz, In=100 A Icw=10KA
Érintésvédelem: TN-S + EPH

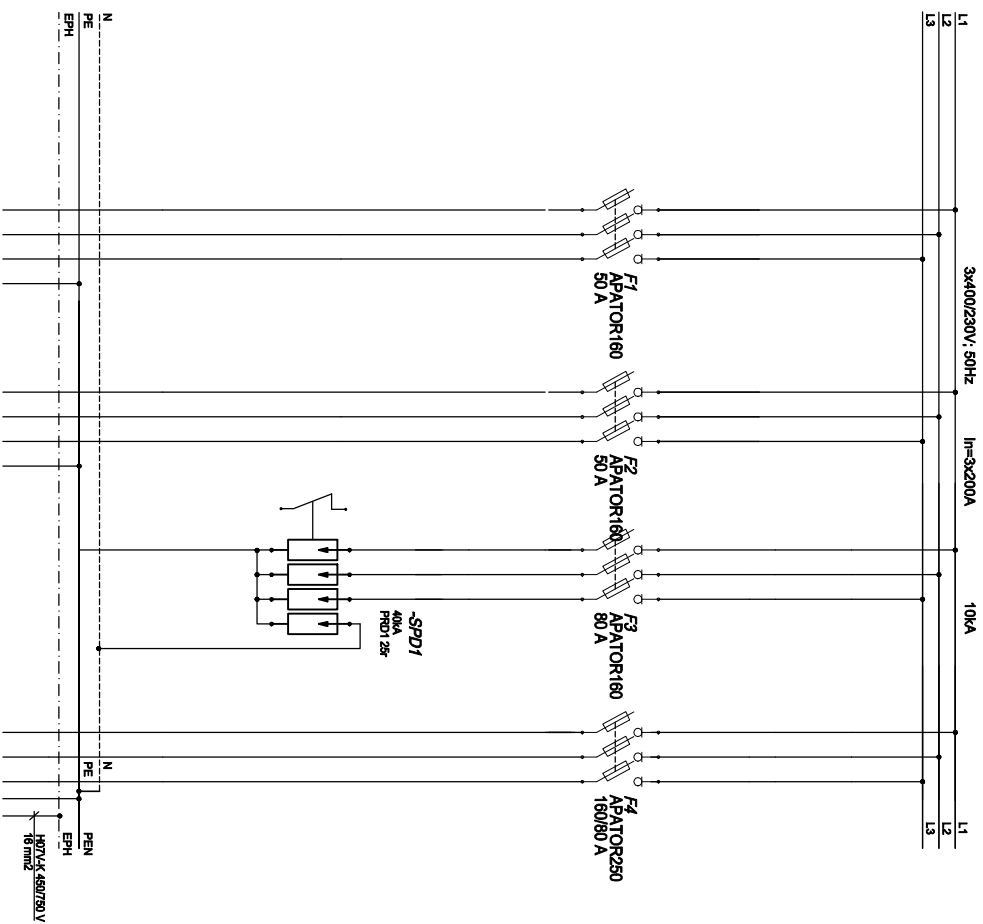
Megnevezés:		Műszorszám:	
ACS elosztószekrény		2931/2017	
Egyvonalas elvi kapcsolási rajz		7900 szigetvári Kőrház	
Projekt:		Szigetvári Kőrház	
Tervező:		415kVp napelmeo esdm	
V-1/05/0634		Bákos Csaba	
Rajzszám:		2931-ACS	
Oldalszám:		8/1	



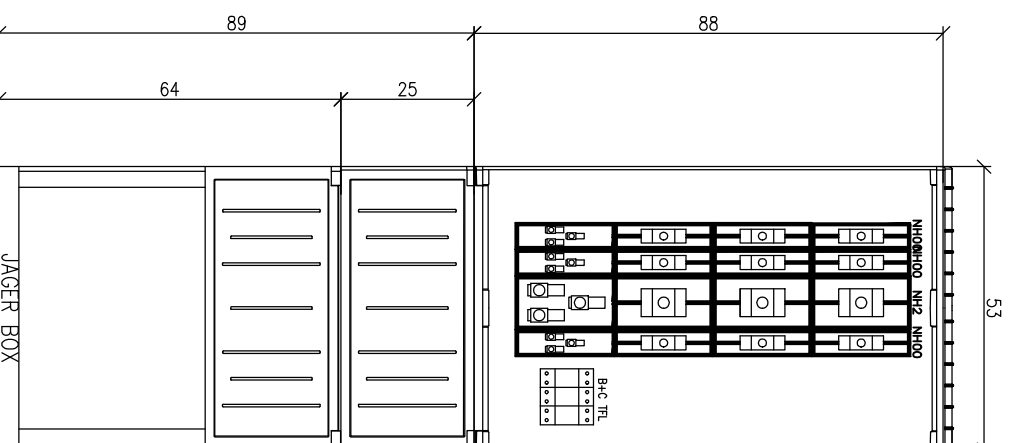
Leágazás száma / Number:	1.	2.	3.	4.
Megnevezés / Denomination:	I11 Inverter	I12 Inverter	SPD	MDB
Kábeljel / Cable marking:	W-111	W-112	-	W8
Teljesítmény / Power:	27 kW	27 kW	40 kA	54 kW
Kábel típus / Cable type:	NYV-J 0,6/1,0 kV (Cu) 4x16/10 mm ² 63mm	NYV-J 0,6/1,0 kV (Cu) 4x16/10 mm ² 63mm	H07V-K 450/750 V 16 mm ²	NAYV 0,6/1,0 kV (Alu) 4x150 mm ²
Kábel védelem / Cable layng:	mDa. védőcső	mDa. védőcső	-	In the ground

Műanyag szekrény Csatló Plasztik
típus: PVT-K-L Jager 53x88/25 + lábazat
földre telepítve IP66 védettséggel
Alsó betáplálás, Alsó leágazással
Feliratozás egyvonalas rajz szerint
Un= 3x400/230V 50 Hz, In=100 A Icw=10KA
Érintésvédelem: TN-S + EPH

Megnevezés:		Művelet:
AC6 elosztószekrény		Szigetvári Körház
Egyvonalas elvi kapcsolási rajz		7900 Szigetvár Szent István lakótelep 7.
Projekt:	Szigetvári Körház	Dátum:
Tervező:	Bakos Csaba	2017.12.16
V-1709-0594		Revizor:
		2031-AC6
		Oldalszám:
		8/1



Leágazás száma / Number:	1.	2.	3.	4.
Megnevezés / Denomination:	I13 Inverter	I14 Inverter	SPD	MDB
Kábeljel / Cable marking:	W-I13	W-I14	-	W7
Teljesítmény / Power:	27 kW	27 kW	40 kA	54 kW
Kábel típus / Cable type:	NYNY-U 0,6/1,0 kV (Cu) 4x16/10 mm ² 63mm műa. védőcső	NYNY-U 0,6/1,0 kV (Cu) 4x16/10 mm ² 63mm műa. védőcső	H07V-K 450/750 V 16 mm ²	NANY 0,6/1,0 kV (Alu) 4x150 mm ²
Kábel védelem / Cable laying:			-	In the ground



Műanyag szekrény Csatári Plasztik
típus: PVT-K-L Jager 53x88/25 + lábazat
 földre telepítve IP66 védettséggel
Alsó betáplálás, Alsó leágazással
Feliratozás egyvonalas rajz szerint
Un= 3x400/230V 50 Hz, In=100 A Icw=10kA
Érintésvédelem: TN-S + EPH

Megnevezés:

AC7 elosztószekrény

Egyvonalas elvi kapcsolási rajz

Megrendelő: Szilgetyvéri Közház

7900 Szilgetyver Szent István lakótelep 7.

Projekt: Szilgetyvéri Közház

415kWp napelemes erőmű

Tervező: Bakos Csaba

V-1703-0334

Munkaszám:

2931/2017

Dátum:

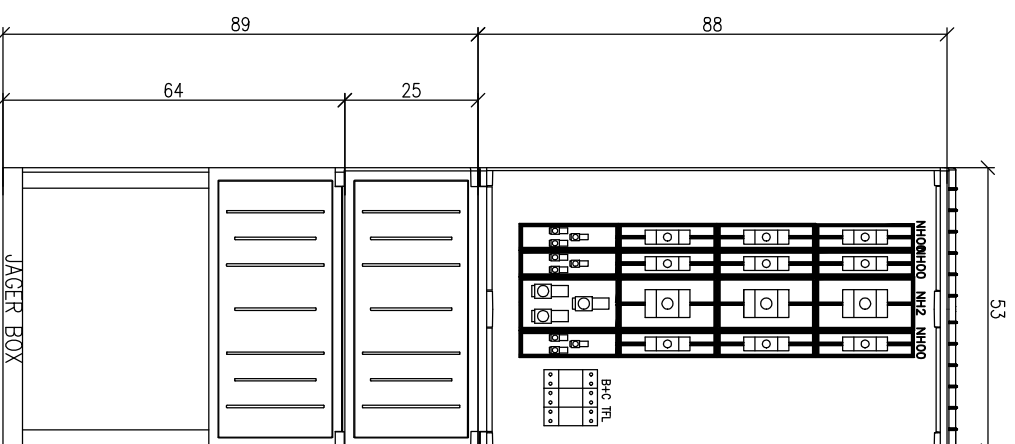
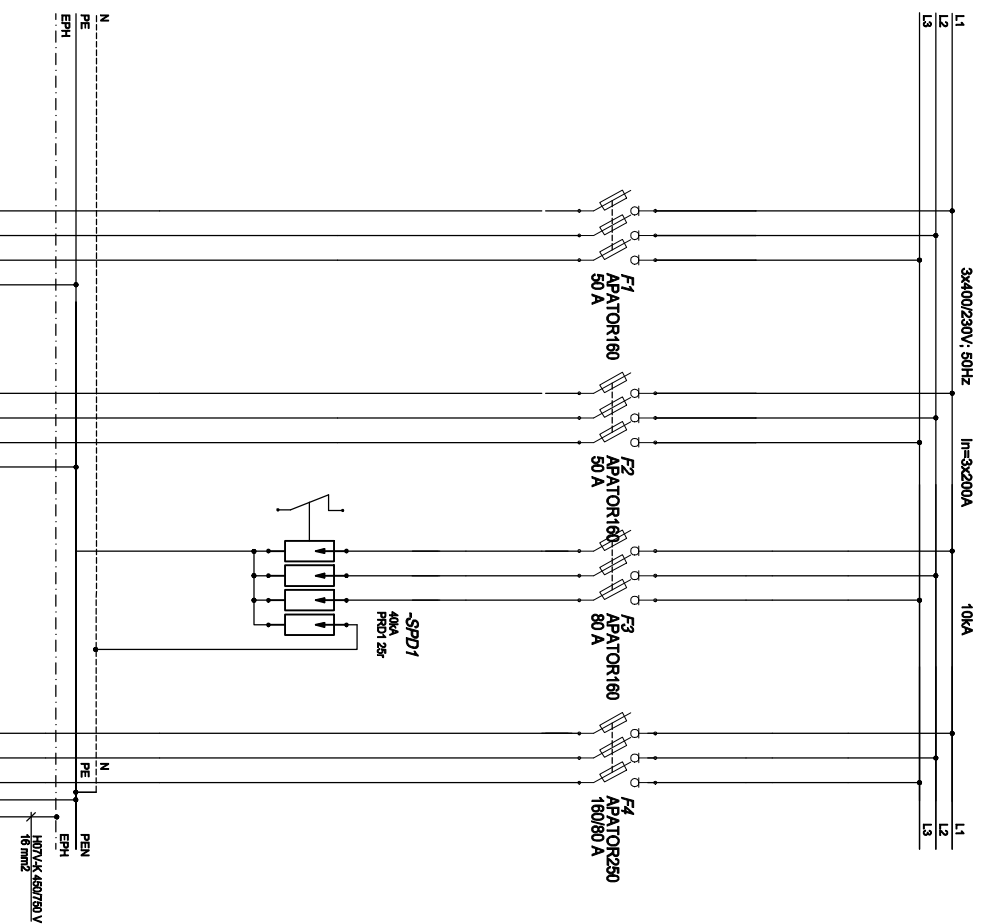
2017.12.16

Rajzszám:

2931-AC7

Oldalszám:

8/1



Leágazás száma / Number:	1.	2.	3.	4.
Megnevezés / Denomination:	I13 Inverter	I14 Inverter	SPD	MDB
Kábeljel / Cable marking:	W-115	W-116	-	W8
Teljesítmény / Power:	27 kW	10 kW	40 kA	37 kW
Kábel típus / Cable type:	NY-Y-J 0,6/1,0 kV (Cu) 4x16/10 mm ² 63mm	NY-Y-J 0,6/1,0 kV (Cu) 4x10/10 mm ² 63mm	H07V-K 450/750 V 16 mm ²	NAVY 0,6/1,0 kV (Alu) 4x150 mm ²
Kábel védelem / Cable layng:	mfa. védőcső	mfa. védőcső	-	In the ground

Műanyag szekrény Gsatári Plasztik
típus: PVT-K-L Jager 53x88/25 + lábazat
földre telepítve IP66 védettséggel
Alsó betáplálás, Alsó leágazással
Feliratozás egyvonalas rajz szerint
Un= 3x400/230V 50 Hz, In=100 A Icw=10KA
Érintésvédelem: TN-S + EPH

AC8 elosztószekrény

Egyvonalas elvi kapcsolási rajz

Megnevezés:	Megrendelő:	Munkaszám:
	7900 Szigetvári Kötház	2931/2017
Projekt:	Szigetvári Kötház	Dátum:
	41SKWP napelermes erőmű	2017.12.hó
Tervező:	Bárcs Csaba	Rajzszám:
	V-1103-0534	2931-AC8
		Oldalszám:
		8/1